

## **Caractérisation de surface Détection tactile 3D au micron !**

Transformer la métrologie mobile

GelSight Mobile™ place la visualisation de surface 3D haute résolution dans la paume de votre main.

Obtenir des mesures rapides et précises au micron sur une grande variété de surfaces,  
et cela, partout!

La technologie tactile numérique révolutionnaire!

Pourquoi Gelsight ?

Gelsight Mobile™ est un instrument portatif qui mesure et visualise avec précision la topologie 3D de n'importe quelle surface et de facto va révéler ses structures, en temps réel. En outre, la technologie unique du capteur élastomère de Gelsight permet une mesure rapide et aisée au micron. Les résultats de cette mesure vont aboutir à un niveau détaillé d'analyses et de résultats en atelier, cela toujours, sans démontage ni transport de pièces et/ou destruction des composants mesurés.

### **Placer la visualisation 3D de surfaces haute résolution dans sa main !**

Mesures rapides et précision au  
micron sur une grande variété de  
surfaces

### **Applications :**

Métrologie

États de surfaces, rugosité,  
Niveau dégradation due à la  
rouille

Usures, rayures

Positionnement précis

Mesure de trous

Contrôle de qualité

Analyse affleurements

Sens tactile pour robots

Analyse instantanée et précise de l'affleurement et positionnement des fixations, des panneaux et d'autres surfaces de contact avec la technologie exclusive de capteur tactile élastomère de Gelsight



## Technologie tactile numérique révolutionnaire

La technologie de capteur élastomère unique de GelSight est conforme à la topologie de n'importe quelle surface, offrant une visualisation et une mesure 3D instantanées de structures de surface au niveau du micron.

### Pourquoi GelSight ?

GelSight Mobile™ est un instrument portable qui visualise avec précision et mesure la topographie 3D de n'importe quelle surface, révélant des structures en temps réel. Il permet une mesure rapide et facile in situ et détaillée analyse en atelier, sans destruction ni démontage des composants.

### Utilisation et potentiel de la sonde mobile

Offre une plus grande polyvalence pour la mesure surfaces plus petites ou travaillant dans des espaces restreints espaces avec une nouvelle sonde plus petite.

Portable

Rapide

Polyvalent

Extrêmement détaillé, très précis et répétable, des mesures au niveau du micron dans trois dimensions.

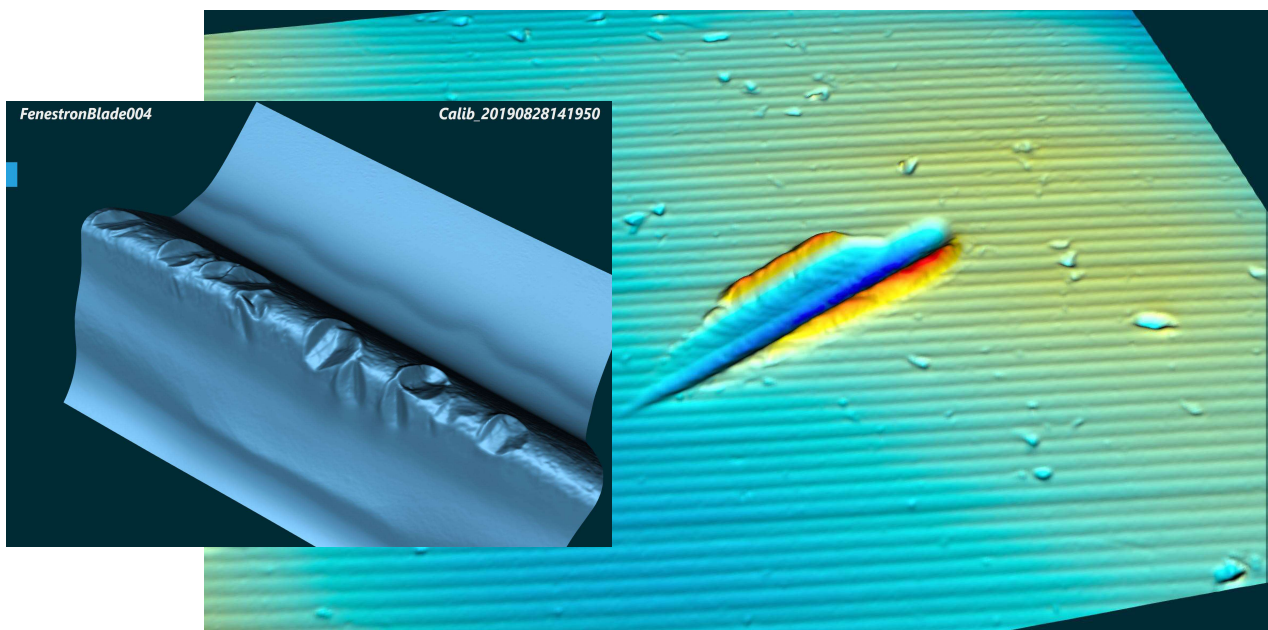
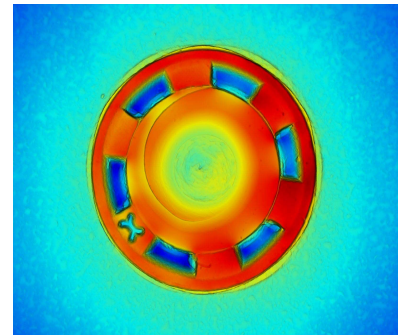
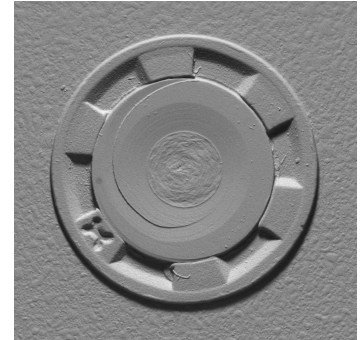
L'unité portable et ergonomique permet son utilisation pratique en atelier ou sur le terrain.

Fournit une visualisation 3D et des résultats en quelques secondes.

Inspectez et mesurez tout matériau: métal, verre, carbone, fibre, peau, ainsi que des matières réfléchissantes, transparentes et translucides.

### Évaluation

- ROI dans les 3 mois.
- Compatibilité Industrie 4.0
- Gain de temps significatif, à condition qu'aucun démontage ou transport de pièces ne soit nécessaire.



Contactez nous au +41 22 301 53 60 ou [info@altair-consulting.com](mailto:info@altair-consulting.com)